

Lenguaje musical

Intervalo: Es la diferencia de altura (o tono) entre dos notas. Pueden ser:

<p>Ascendentes si van del grave al agudo</p> <p>Descendentes si van del agudo al grave</p>	
<p>Conjuntos si están formados por notas correlativas o que están seguidas.</p> <p>Disjuntos si está formados por notas no correlativas o si puedes intercalar otra nota distinta a las notas del intervalo.</p>	
<p>Melódicos si suenan de forma sucesiva formando una melodía.</p> <p>Armónicos si suenan de forma simultánea formando armonía.</p>	
<p>Simples los 8 primeros, si como mucho forman una octava.</p> <p>Compuestos si sobrepasan la octava.</p>	

Unísono: Son dos notas del mismo nombre y altura que se emiten al tiempo por varias voces o instrumentos. Su abreviatura es **unis**. Y no constituye intervalo.



1.- Partiendo del sonido dado, construye intervalos ascendentes y descendentes:



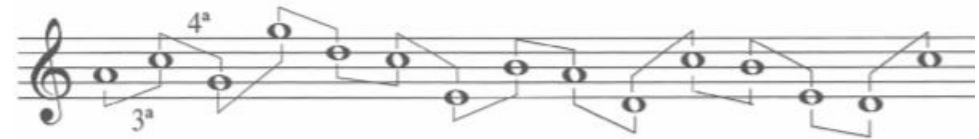
2.- Señala con A o D si el intervalo es ascendente o descendente:



3.- Señala con C si es conjunto o con D si es disjunto los siguientes intervalos:



4.- Señala los intervalos que se forman entre las siguientes notas señaladas. Recuerda que para numerarlos (de segunda, de tercera, etc) se cuentan las notas que hay en el intervalo incluyendo a ellas mismas. Ejemplo: DO ascendente FA, cuentas DO-re-mi y FA, por lo tanto es un intervalo de 4ª)



5.- Completar los intervalos.



ENTONACIÓN, SOLFEO E INTERPRETACIÓN INSTRUMENTAL (unidades 1, 2 y 3)

Nº 15 Solfeo RÍTMICO.



Nº 15 Dictado melódico. Escribir las notas que se escuchan.



Nº 14 Ligado y picado. Vas ahora a aprender a alternar notas picadas y ligadas. Además comienza en anacrusa.



Unidad 5. (Teoría) A).- CLASIFICACIÓN GENERAL DE LOS INSTRUMENTOS MUSICALES DE LA ORQUESTA Y OTRAS AGRUPACIONES: **C) INSTRUMENTOS DE VIENTO. (aerófonos)** (Continuación)

c) Clarinete.

Su tubo es cilíndrico y tiene una sola lengüeta o caña. Permite tocar con enorme velocidad.

Es característico su timbre aterciopelado en su parte media, penetrante en el agudo y sombrío en el grave.

Ha sido muy utilizado en el jazz. En la banda (en la que no hay cuerda) realiza la función de los violines.

Fue introducido en la orquesta en el siglo XVIII (en tiempos de Mozart) y anteriormente existía un antepasado denominado “Chalemeau”. Evolucionó notablemente al añadirle el sistema de llaves actual.

Los tipos de clarinete más usados son tres:

- El normal en si bemol.
- El requinto (más agudo y corto)

- El clarinete bajo (que tiene pabellón como los saxofones).

d) Fagot y contrafagot.

Son instrumentos de doble lengüeta o doble caña (como la dulzaina).

El Fagot es equivalente por tesitura (extensión) al violonchelo. Pero su carácter es muy diferente; el fagot suena humorístico, grotesco en su registro normal. En el registro agudo parece tener una extraña dignidad.

El contrafagot es muy grave y se suele limitar a reforzar el bajo.

A) II .- VIENTO METAL.

Son aquellos realizados en metal y todos tienen boquilla. Vibran los labios del instrumentista.

Han evolucionado mucho. En el siglo XIX se les incorporó el mecanismo de pistones en virtud del cual cada vez que hundimos un pistón o giramos un cilindro (hay tres normalmente) se conecta una sección de tubo de $\frac{1}{2}$, 1 o 1,5 tonos. Los efectos se suman entre sí (puedes bajar así tres tonos).

Otro cambio consistió en plegar el tubo sobre si mismo para facilitar su manejo.

CUESTIONES:

a.- Diferencia por el modo de producción del sonido al clarinete, flautín y corno inglés (revisa la ficha anterior).

b.- ¿Por qué el requinto suena más agudo que el clarinete, qué lo determina?

c.- El fagot y el contrafagot, ¿pertenecen a la misma clasificación que el clarinete? ¿y qué el oboe? ¿por qué?